

BLANCHE  
SERRE PONÇON

**purealpes**

TERRE D'ÉMOTIONS PURES

EN VISITE

SORTIES ACCOMPAGNÉES

IDÉES RANDONNÉES

UNESCO GÉOPARC DE HAUTE PROVENCE

CARNET DE VOYAGE

EXCEPTION NATURELLE

LES INCONTOURNABLES

**NATURE & CULTURE**

[www.blancheserreponcon-tourisme.com](http://www.blancheserreponcon-tourisme.com)



TERRE D'EMOTIONS PURES

# Bienvenue

## au cœur de l'UNESCO Géoparc de Haute-Provence

*Welcome to the heart of the  
Haute-Provence UNESCO Geopark*

**P**aysages exceptionnels, terre de saveurs, de senteurs et de savoir-faire, paradis des activités de pleine nature et d'exploration culturelle, nous vous invitons à parcourir ce territoire au fil des pages et à construire votre voyage au cœur des Alpes de Haute-Provence.

*Exceptional landscapes, land of flavours, scents and craftsmanship, paradise for outdoor activities and cultural exploration, we invite you to explore this territory over these pages and plan your journey to the heart of the Alpes de Haute-Provence.*

[www.geoparchauteprovence.com](http://www.geoparchauteprovence.com)







1 1<sup>er</sup> Géoparc labellisé par l'UNESCO  
*1<sup>st</sup> Geopark inscribed by UNESCO*

5 5 routes thématiques et de nombreux sites valorisant le patrimoine naturel, culturel et immatériel  
*5 themed routes and numerous sites promoting natural, cultural and intangible heritage*

177 A servi de modèle à 177 territoires dans le monde  
*Served as a model for 177 other territories in the world*



Forêt de mélèzes



# Carnet de Voyage

Travel journal

Quelle est belle l'âme de cette vallée avec ses hommes, ses petits villages et ses paysages érodés par les torrents, ses fermes et vergers. On peut admirer le mélange d'architecture fortifiée et de hameaux dispersés aux toits pentus, perchés. Et ses hommes, gourmands et généreux qui préservent tous leurs trésors d'histoire. A découvrir lors de circuits en voiture.

How beautiful the soul of this valley is, with its men, little villages eroded by torrents, farms and orchards. One can admire fortifications amid the scattered hamlets with their pitched-roof cottages perched on the mountainside. And its men, generous and fond of good food, all of whom preserve the treasures of their history. Best discovered by car via a road trip itinerary.

## Sites naturels



1 Cascade du saut de la Pie 🚗



2 Lacs du Col Bas 🚶



3 Site de Saint-Léger 🚶



4 Arboretum du Cubertin 🚶



5 Cabane des Mulets 🚶



6 Massif des Monges 🚶

## Sites géologiques



7 Belvédère du Vieil Esclanon 🚶



8 Grosse Pierre 🚶



9 Clues de Barles et sentinelles 🚗



10 Ichtyosaure de la Robine 🚶

## Points de vue



11 Lac de Serre-Ponçon 🚗



12 Col du Fanget 🚗

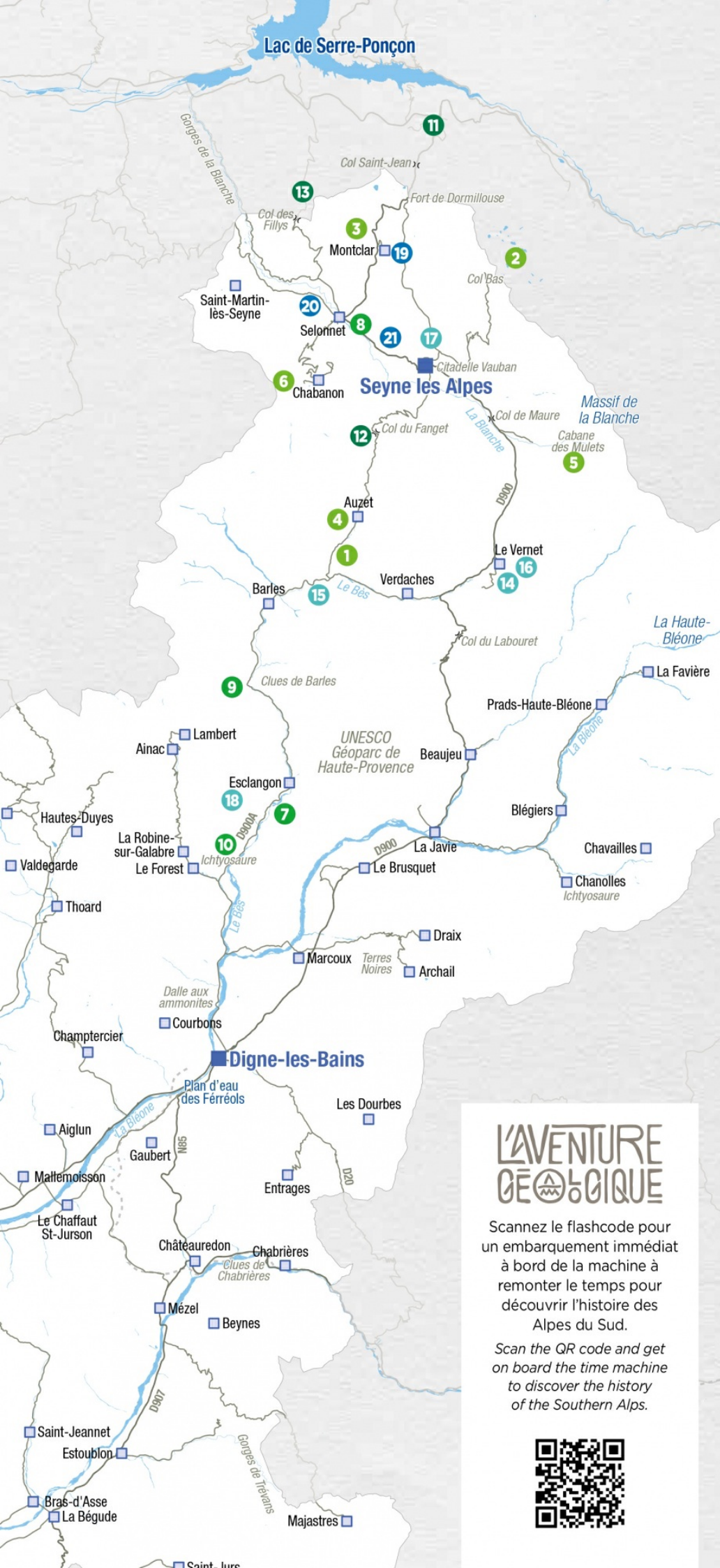


13 Col des Fillys 🚗

🚗 Accessible en voiture  
 🚶 Accessible à pieds







## TERRE D'EMOTIONS PURES

### Art dans la nature



14 Pavillon d'Hannibal 🚗



15 Les hydro-pithèques 🦋



16 Mille Plateaux-repas 🚗



17 Le Donjon de l'Ours qui dort 🚗



18 Sanctuaire de Roche Rousse 🦋

### Dégustation



19 Ferme aux Saveurs 🚗



20 Brasserie de l'Aubrée 🚗



21 Ferme des Péliссones 🚗

## L'AVENTURE GÉOLOGIQUE

Scannez le flashcode pour un embarquement immédiat à bord de la machine à remonter le temps pour découvrir l'histoire des Alpes du Sud.

Scan the QR code and get on board the time machine to discover the history of the Southern Alps.







## Sortie Natura 2000, au lac de Saint-Léger

Tourbière classée Natura2000. La richesse écologique du site est inestimable tant pour la flore que la faune. On peut notamment y trouver des sabots de Vénus, orchidées protégées, ainsi que d'autres espèces végétales moins connues comme le choin ferrugineux. Un mollusque rarissime, le vertigo angustioria y est également élu domicile. Des nénuphars en fleur en juin/juillet sur le lac... à regarder sans toucher ! Un sentier de découverte vous est proposé au départ de la station de Montclar (environ 2h) de découvrir également les richesses géologiques et historiques.

### Natura 2000 outing at Lake Saint-Léger

Peatland labelled Natura 2000. The ecological richness of the site is invaluable for both flora and fauna. We can, in particular, find lady's-slipper orchids, protected orchids, as well as other lesser-known plant species like the schoenus ferrugineus. An extremely rare mollusc, the narrow-mouthed whorl snail has also taken up residence there. Water lilies bloom in June/July on the lake... to be admired and not touched! A short trail (about 2 hours long) beginning at Montclar Resort allows for the discovery of geological and historical treasures.

> Pus d'infos / More information +33 (0)4 92 30 92 01.

UNE EXPÉRIENCE À VIVRE  
SUGGESTED EXPERIENCE

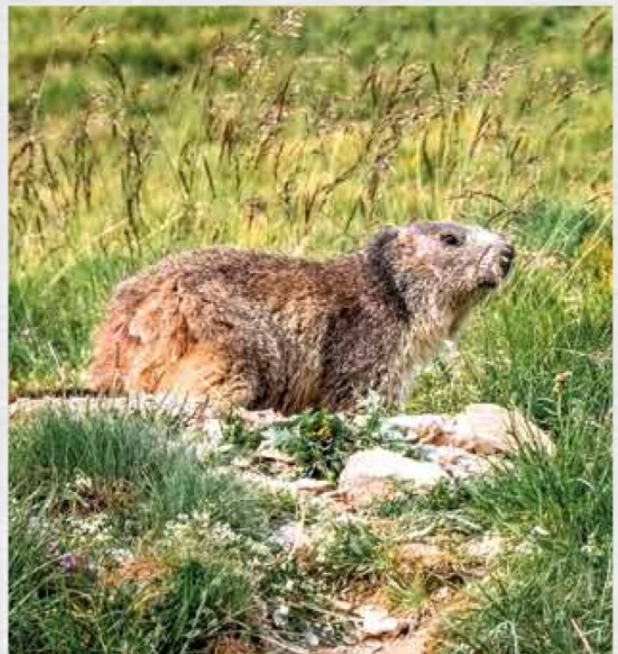


## Exposition naturaliste en plein air

2h30, 6 km, 200 m D+, balisage jaune à partir du Col du Fanget, Auzet. Le long d'une piste balisée vers les alpages de Négron, découvrez l'exposition naturaliste du photographe Roger Isoard, sur la faune et la flore emblématiques du site Natura 2000 du Massif des Monges. Chaque espèce est représentée dans son biotope (pie grièche écorcheur, papillon Isabelle, gélinotte).

### Naturalist outdoor exhibition

2h30, 6 km, 200 m D+, yellow trail marker from Col du Fanget, Auzet. Along a marked trail to the mountain pastures of Négron, discover the naturalist exhibition of the photographer Roger Isoard, on the flora and fauna emblematic of the Monges Massif Natura 2000 site. Each species is represented in its biotope (red-backed shrike, Spanish moon moth, hazel grouse).



À VOIR



Immersion vivifiante dans un décor d'alpages, de gorges et torrents, de prairies fleuries et de sommets escarpés, un terrain de jeu extraordinaire pour les activités nature.

An invigorating immersion in a backdrop of mountain pastures, gorges, torrents, flowery meadows and craggy summits, an extraordinary playground for nature activities.



# Exception naturelle

*Exceptional nature*



Le site des lacs du Col Bas est classé Espace Naturel Sensible, un site fragile et riche par sa biodiversité, ne pas sortir du sentier balisé.

## Site de pleine nature du Fanget, aux portes du Massif des Monges

Un site naturel 4 saisons exceptionnel, pour partir à la découverte de la faune et de la flore emblématiques des Alpes du Sud. Balades pour petits et grands, sous-bois, plateaux, points de vue... Un sentiment d'évasion vous envahit dès la première seconde, vous avez trouvé ce que vous cherchiez : ressourcement, simplicité, exception. Vous cheminez sereinement au grand air, à pied, prenez le temps de respirer à pleins poumons. Sous vos yeux émerveillés, s'étendent les immensités du Plateau d'Iroire et de Négron. Au détour d'un sentier, vous apercevrez peut-être une marmotte. Accordez-vous un petit moment de pause sur l'aire de pique-nique aménagée ou à l'Auberge. Sur place restauration, animations nature, randonnées accompagnées, VTT, trail...

### **Fanget outdoor nature site, at the gates of the Monges massif**

*An exceptional natural site, for the discovery of emblematic flora and fauna of the Southern Alps. Walks for the young and old, through lush undergrowth, plateaus and viewpoints... The rush from the feeling of escape hits you instantly. It is what you have been looking for: healing, simplicity, exceptionality. You stroll serenely in the fresh air and take the time to breathe deeply. In the horizon, the Iroire and Négron plateaus extend before you. You might even meet a marmot at the bend of a path. Grant yourself a short break at the picnic area equipped with tables for your convenience and enjoyment. Restaurant on site, nature activities, guided hikes, MTB, trail...*



# Identité pastorale

Pastoral identity

## La Routo® Sur les chemins de la transhumance

L'itinéraire de grande randonnée GR®69 La Routo®, propose un voyage à travers le temps sur les anciennes drailles et carraires, autrefois empruntées par les troupeaux transhumants. Les randonneurs sont amenés à découvrir en chemin l'ensemble des signes anciens ou actuels liés à l'activité pastorale, qu'il s'agisse des nombreux aménagements réalisés pour les troupeaux (pierres relevées, ponts, fontaines...) ou des paysages pastoraux emblématiques façonnés par la dent des brebis.

### On the paths of transhumance

The GR®69 La Routo® long-distance hiking route offers a journey through time on the old drovers' roads once used by transhumant herds.

**Topoguide** en vente  
à l'office de tourisme /  
Maps for sale at the Tourist Office



- Topoguide La Routo®, de la Provence aux Alpes par les drailles, 16,30 €





**L**a montagne, c'est un partage de l'espace, marqué par les saisons. Elle impose ses règles et façonne les caractères. Dans cet espace où l'animal et l'homme travaillent en symbiose, la rudesse d'une vie de berger est adoucie par le spectacle de la nature qui s'offre autour. Entre les cabanes d'estive et les chemins de transhumance, on retrace l'évolution humaine, ses périodes d'occupation et d'abandon des terres.

*The mountain is a shared space marked by the seasons. It imposes its rules and shapes characters. In this space where man and animal work together in symbiosis, the harshness of a shepherd's life is softened by the spectacle of nature all around. Between the summer huts and transhumance paths, we retrace human evolution and its periods of occupation and abandonment of land.*



## Capitale du Mulet

Le mulet est un animal exceptionnel. Il a fait la renommée et l'âge d'or du Pays de Seyne. La Maison du mulet présente cet animal méconnu, l'importance de son élevage et son commerce dans l'histoire locale jusqu'au milieu du XX<sup>e</sup> siècle. Hybride entre deux espèces animales, il représente un cas unique. Pour ses qualités physiques et mentales, l'homme l'a utilisé dans le monde entier au long de son histoire. Dans une ancienne ferme montagnarde et ses trois bâtiments, l'association "La Maison du mulet" présente le mulet et sa famille. Des démonstrations de son utilisation dans des travaux agricoles ou forestiers ainsi que pour les loisirs sont organisées sur ce site. La Maison du mulet veut être la vitrine d'un patrimoine montagnard riche par son paysage, son environnement naturel et ses savoir-faire humains. Elle favorise également la poursuite de la production et l'utilisation du mulet, en s'adaptant à la demande actuelle.

### The Mule Capital

*The mule is an exceptional animal. It gave the village of Seyne its reputation that led to its golden age. La Maison du mulet showcases this little-known animal and the importance of its breeding and trade in local history until the middle of the 20<sup>th</sup> century. A hybrid between two animal species, it possesses unique qualities. It has been used by Man all over the world throughout history. In an old mountain farm and its three buildings, the association "La Maison du mulet" presents the mule and its family. Demonstrations of its use in agricultural or forestry work and in leisure activities are organised on site. La Maison du mulet aims to promote and preserve a mountain heritage that is rich in its landscape, natural environment and traditional skills. It also supports the continued use of the mule by adapting to current demands.*

> La Maison du mulet +33 (0)4 92 37 29 43,  
plus d'informations / more information page 23.

## UNE EXPÉRIENCE À VIVRE

SUGGESTED EXPERIENCE

### Avec Tis'ânes sur la Routo...

En formule découverte ou aventure, Tis'ânes propose des séjours randonnée au rythme des ânes sur la trace des transhumances le long des anciennes drailles.

> +33 (0)7 74 32 89 14, [www.tis-anes.fr](http://www.tis-anes.fr)



### Séjour tout compris en bivouac avec les ânes sur La Routo de La Javie au Laverq

(4 jours/3 nuits) à partir de 1080 €. Tarif famille : 2 adultes, 2 enfants, 2 ânes incluant la pension complète, la location d'une tente 4 places et le transfert retour.

> Réservations et autres formules : +33 (0)4 92 36 62 68,  
[justine.lebrun@dignelesbains-tourisme.com](mailto:justine.lebrun@dignelesbains-tourisme.com)



### Comprendre les chiens de troupeaux

L'instinct du Patou l'a toujours poussé à défendre ceux qu'il considère comme faisant partie de sa meute : son troupeau. Suivez ces recommandations si vous croisez sa route : contourner largement le troupeau, mettre son chien en laisse, ne pas le défier du regard ou le menacer, garder une attitude décontractée, calme et passive. Ne pas fuir, le chien peut avoir besoin de vous approcher pour vous identifier.

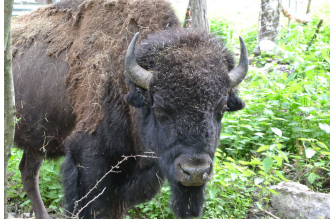
### Understanding sheepdogs

*The instincts of the Patou (Pyrenean Mountain Dog) have always driven it to defend those it considers to be part of its pack: its flock. Follow these recommendations if you cross its path: go around the flock at a good distance, put your dog on a leash, do not challenge it with a glance or threaten it, keep a relaxed, calm and passive attitude. Do not run away, the dog may need to approach you to identify you.*



## LA FERME BÉRIDON

5335 route du Col du Fanget - L'Infernet - 04140 Auzet



### Entreprise à visiter

Ferme pédagogique à Auzet. Petit village niché entre les vallées de la Blanche et du Bès. Découvrir, seul ou en groupe, une exploitation agricole et son environnement humain, animal et naturel.

+33 6 99 63 69 84

fermeberidon04@nordnet.fr

www.bienvenue-a-la-ferme.com/

TARIFS à titre indicatif

Adulte : à partir de 7 €

Enfant : à partir de 4,20 €

**Du 01/03 au 31/10/2024 Tous les jours 10h -13h et 14h-18h.**  
**Sur RDV pour les groupes. Du 01/11/2024 au 28/02/2025**  
**Ouverture tous les jours de 10h à 13h et de 14h à 17h. Ouvert**  
**tous les jours de 10h à 13h et de 14h à 17h. Et sur RDV pour**  
**les groupes.**



## FERME AU DOUX MÉLÈZE - VISITE DE LA FERME

Le Prieuré (en dessous du village vacances Azur et Neige) - 2121 route du col Saint Jean - 04140 Montclar



### Entreprise à visiter

Agricultrice productrice de safran et éleveuse d'alpagas, Claire vous fait découvrir son métier et sa ferme installée au cœur d'une vallée bucolique, face aux sommets alpins

+33 6 58 55 17 25

audouxmeleze@gmail.com

www.audouxmeleze.fr

TARIFS à titre indicatif

Adulte : à partir de 9 €

Enfant (3-12 ans) : 7 €.

**Toute l'année, tous les jours.**  
**Vacances scolaires uniquement, sur réservation.**



## LE FORT VAUBAN DE SEYNE

Montée du Fort - Le Village - 04140 Seyne



### Site et monument historique

Le Fort Vauban qui surplombe Seyne témoigne de l'histoire de la vallée depuis le XVIIe siècle.

TARIFS à titre indicatif

Adulte : 6 €

Enfant (8-10 ans) : 4 €

+33 4 92 35 31 66

fort-patrimoine-pays-seyne@orange.fr

fortetpatrimoine.free.fr/

**Hiver (Toussaint-Noël-Vacances Hiver): 10h-12h30 13h30-17h**  
**Été (Vacances printemps): 10h-12h 14h-18h.**  
**Fermetures hebdomadaires: janvier-14 juin : fermé samedi et dimanche. 15 septembre-30 décembre: fermé lundi et mardi.**  
**Vacances scolaires: 15 juin-15 septembre :10h-18h. vendredi et dimanche fermé de 12h30-14h. Week-end de Pâques: samedi, dimanche, lundi 10h-12h30 13h30-17h. Fermetures exceptionnelles 1er janvier, Lundi de Pentecôte, 14 juillet, 11 novembre et 25 décembre. Dernière entrées 1h avant fermeture**



## BALADE EN CALÈCHE DANS LES CLUES DE BARLES

Le Villard - 04140 Barles



### Activités culturelles

Découvrez les Clues de Barles en calèche avec les Chevaux de Roquépine.

TARIFS à titre indicatif

Adulte : de 38 à 80 €

Enfant (5-12 ans) : à partir de 30 €.

Gratuit pour les moins de 5 ans.

06 62 27 61 96

adadafamily@live.fr

www.les-chevaux-de-roquepine.com

**Du 01/04 au 30/10. Fermé lundi et jeudi.**



## LA MAISON DU MULET

La Maison du Mulet - Haut-Chardavon - 04140 Seyne



### Musée

A mi-chemin entre un musée, un parc d'animation et une ferme pédagogique, La Maison du Mulet retrace l'histoire de cet animal exceptionnel dans le pays de Seyne dont il a fait la richesse.

+33 7 45 12 55 60

maisondumulet.04seyne@gmail.com

lamaisondumulet.fr/

TARIFS à titre indicatif

Tarif réduit : 5 € Adulte : 6 € Enfant

(5-10 ans) : 3 €...

**Du 06/05 au 05/07/2024, samedis et dimanches de 14h à 17h. Ouvertures exceptionnelles les 08/05, 09/05 et 20/05.**  
**Du 06/07 au 01/09/2024 de 14h à 18h tous les jours sauf mardi. Du 02/09 au 03/11/2024, samedis et dimanches de 14h à 17h. Ouverture exceptionnelle le 01/11. Dernière entrée 1h avant la fermeture. A la demande par téléphone ou par mél.**





## ARBORETUM DU CUBERTIN

04140 Auzet

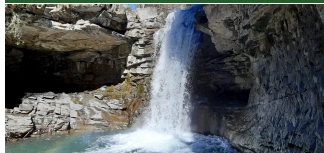


Au cœur d'un alpage, à 1 500 m d'altitude, dans le massif des Monges, à environ 5 km à l'ouest du village lui-même, vous arrivez au sentier découverte de l'arboretum du Cubertin. Petite randonnée champêtre permettant de découvrir les hauteurs du village.

TARIFS à titre indicatif  
Accès libre.

## CASCADE DU SAUT DE LA PIE

04140 Auzet



Un site du Géoparc de Haute-Provence à découvrir en voiture, en moto, à vélo ou à pied à la sortie d'Auzet.

TARIFS à titre indicatif  
Accès libre.

+33 4 92 35 20 39

@ contact@auzet.fr



*Toute l'année.*

## COL DU FANGET

04140 Auzet



Le Col du Fanget, 1459 m, est situé dans le Massif des Préalpes de Digne. Il permet de relier la Vallée de la Blanche à celle du Bès

TARIFS à titre indicatif  
Payant

## LES CLUES DE BARLES

04140 Barles



Partie intégrante de la Réserve Géologique de Haute-Provence et véritable musée à ciel ouvert, les clues de Barles se visitent en voiture, en moto ou à vélo ! Roches, fossiles, paysages variés racontent une histoire vieille de 300 millions d'années.

TARIFS à titre indicatif  
Accès libre.

+33 4 92 35 10 09

@ mairie.barles@orange.fr



*Toute l'année.*

## MASSIF DES MONGES

Le Village - 04140 Barles



Cinq communes : Authon, Auzet, Bayons, Barles et Selonnet se partagent le Massif des Monges fait d'horizons immenses, de crêtes aux formes douces suspendues près du ciel, territoire sauvage.

TARIFS à titre indicatif  
Accès libre.

+33 4 92 35 10 09

gitesetrandonnees.onf.fr/ran  
donnee/circuit-de-randonnee-massif-des-  
monges/

## LE LAC DE SAINT-LÉGER

Col Saint-Jean - Station de Montclar - 04140 Montclar



Le site du lac Saint-Léger site du lac Saint-Léger est connu des géologues de la France entière.

TARIFS à titre indicatif  
Accès libre.

+33 4 92 30 92 01

@ info@montclar.com

www.montclar.fr/



## LES LACS DU COL-BAS

04140 Montclar



Derrière le sommet de Dormillouse, la montagne pastorale du Col Bas abrite quelques-uns des plus beaux lacs d'altitude, des milieux humides exceptionnels et fragiles.

TARIFS à titre indicatif  
Accès libre.

+33 4 92 35 11 00

info@blancherrepcon-tourisme.com

www.rando-alpes-haute-provence.fr/trek/205565-Batterie-de-Dormillouse-et-lacs-du-col-Bas



## LE VÉLODROME D'ESCLANGON

04000 La Robine-sur-Galabre



Le Vélodrome d'Esclangon constitue sans doute un des plus beaux panoramas géologiques du Géoparc. Venez découvrir ce site incontournable depuis les hauteurs en rive gauche du Bès. 1h30 de marche et 350m de dénivelé pour une vue tout simplement fabuleuse.

TARIFS à titre indicatif  
Accès libre.

04 92 30 52 00

www.dignelesbains.fr



*Toute l'année.*

## LA CABANE DES MULETS

Maure - 04140 Seyne



Cabane pastorale accessible à pied d'avril à octobre, au cœur des pâturages de la grande montagne, le berger est présent pendant l'estive. Une partie de la cabane est accessible pour les randonneurs pour y passer la nuit.

TARIFS à titre indicatif  
Accès libre.

+33 4 92 35 00 42

+33 4 92 35 11 00

mairie@seyne.fr

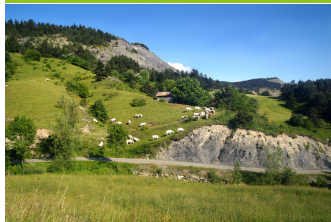
www.seyne.fr/



# Idées randonnées

## NÉGRON N°18 - FACILE - 6KM - 2H30

Col du Fanget - 04140 Auzet



**Distance** : 6km  
**Dénivelé** : 200m  
**Durée** : 150min

Ensoleillé, vue panoramique sur les vallées et la chaîne de la Blanche, le Massif des Monges. Flore exceptionnelle en juin. Variante possible au départ de la station de Chabanon Facile - 7km - 2h30 .

+33 4 92 35 11 00

info@blancheserreponcon-tourisme.com



## LA CABANE DES MULETS N°15 - FACILE - 3 KM - 2H

Maure - 04140 Seyne



**Distance** : 3km  
**Dénivelé** : 250m  
**Durée** : 120min

Au pied de l'imposante Roche Close, cet itinéraire permet de découvrir un des principaux alpages du Pays de Seyne : la Grande Montagne, et sa cabane emblématique, zone de pâturage de bovins et chevaux.

+33 4 92 35 11 00

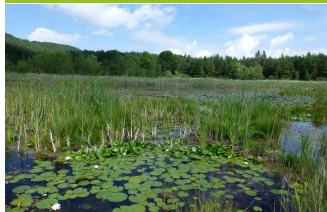
info@blancheserreponcon-tourisme.com

www.rando-alpes-haute-provence.fr/randonnee-pedestre/cabane-des-mulets-tour-de-tourtoirel/



## LE LAC DE SAINT-LÉGER N°4 - TRÈS FACILE - 4KM - 1H45

Place Henri Savornin - Col Saint-Jean - Station de Montclar - 04140 Montclar



**Distance** : 4.8km  
**Dénivelé** : 105m  
**Durée** : 105min

Une promenade au cœur de la nature qui vous permettra de découvrir l'histoire, l'écologie, et la géologie, le lac-tourbière de Saint-Léger est classée en zone spéciale de conservation Natura 2000.

+33 4 92 35 11 00

info@blancheserreponcon-tourisme.com

alpes-de-haute-provence.n2000.fr/sites-des-alpes-de-haute-provence/les-sites-natura-2000-des-alpes-de-haute-provence/lac-st-leger



## LE LAC NOIR N°22 - FACILE - 7KM - 3H

Parking du Col-Bas - 04140 Seyne



**Distance** : 7km  
**Dénivelé** : 223m  
**Durée** : 180min

La beauté des lacs et la diversité des paysages rencontrés font de cette randonnée, aux confins des vallées de l'Ubaye et de la Blanche, un itinéraire incontournable des Alpes de Haute-Provence.

+33 4 92 35 11 00

info@blancheserreponcon-tourisme.com

www.rando-alpes-haute-provence.fr/trek/205565-Batterie-de-Dormillouse-et-lacs-du-col-Bas





# Les télésièges

## TÉLÉSIÈGE DE LA BRÈCHE

Station de Montclar - 04140 Montclar



En été accès piétons uniquement, au versant de Dormillouse et aux lacs du col-Bas (arrêt intermédiaire obligatoire).  
En hiver le télésiège de la Brèche, passage obligatoire pour accéder au domaine skiable versant Ubaye et Dormillouse.

### TARIFS à titre indicatif

Aller retour adulte : 14,50 €  
Aller retour enfant (11 ans) : 13,10 €.  
Gratuit pour les moins de 3 ans.

+33 4 92 35 04 36

+33 4 92 30 92 01

secretariat@montclar.com

www.montclar.com/

*Du 07/07 au 31/07/2024, tous les mercredis, vendredis et dimanches de 10h30 à 16h.*

*Du 02/08 au 25/08/2024, tous les mercredis, jeudis, vendredis, samedis et dimanches de 10h30 à 16h.*

*Du 28/08 au 01/09/2024, tous les mercredis, vendredis et dimanches de 10h30 à 16h.*

*Sous réserve de conditions météo favorables.*



## TÉLÉSIÈGE DES MONGES

Station de Chabanon - 04460 Selonnet



Accès au sommet de la station. (en été achat des forfaits uniquement au départ du télésiège).  
Randonnées au départ du télésiège.

### TARIFS à titre indicatif

Aller retour adulte : 8 € (piéton)  
Carte 10 entrées : 59 €.  
(L'été achat des forfaits uniquement au départ du télésiège).

+33 4 92 31 06 22

chabanon.satos@orange.fr

www.selonnetchabanon-tourisme.fr/article-decouvrir-le-domaine.563543.40146.html

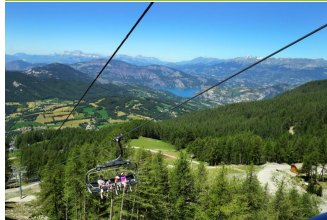
*Du 13/07 au 26/08/2024, tous les lundis, vendredis, samedis et dimanches de 10h à 17h.*

*Sous réserve de conditions météo favorables.*



## TÉLÉSIÈGE DU BELVÈDÈRE

Station de Montclar - 04140 Montclar



Le télésiège débrayable du Belvédère vous permet d'accéder au plateau de la Chau, à 1 900m d'altitude, en quelques minutes.

### TARIFS à titre indicatif

Aller retour adulte : 10,30 € (à partir de 12 ans)

Aller retour enfant (4-12 ans) : 9,20 € (tarif -12 ans, étudiants, groupe)....

+33 4 92 35 04 36 / +33 4 92 30 92 01

secretariat@montclar.com

www.montclar.com/

*Du 11/05 au 30/06/2024, du 07/09 au 27/10/2024 samedis au dimanche 10h-17h. Du 06/07 au 01/09/2024, du 21/12/2024 au 23/03/2025 tous les jours 10h-17h. Pendant les vacances scolaires: de 9h-17h Hors vacances scolaires: lundi au vendredi 9h30-16h30 et samedi au dimanche de 9h-17h*



## TÉLÉSIÈGE DES CRÊTES

Station Le Grand-Puy - 04140 Seyne



Accès au sommet de la station, à 1800 m d'altitude. Randonnées au départ du télésiège et accès aux pistes de descente VTT.

### TARIFS à titre indicatif

Montée VTT : 7,50 €

Journée VTT : 15 € (1/2 journée VTT (10h15/13h30 ou 13h30/17h) : 11 €....

+33 4 92 35 19 19

grandpuy@seyne.fr

www.seynelesalpes-tourisme.com

*Du 06/07 au 01/09/2024, lundi, mardi, samedi et dimanche 10h-17h. Ouvertures exceptionnelles 14/08, 15/08 et 16/08. Dernière montée/descente 16h30. Mardi, ouverture de 10h à 20h. Sous réserve de conditions météo favorables.*





# Les sorties accompagnées

## INITIATION AU TRAIL

Immeuble les Fauvettes - Col du Fanget - 04140 Auzet



### Activités sportives

Vous rêvez de courir en montagne mais vous n'osez pas passer le cap ? Cette initiation vous donnera toutes les clés pour découvrir le trail ou pour vous améliorer.

### TARIFS à titre indicatif

Tarif unique : 15 €.

+33 7 81 68 64 42

+33 4 92 31 03 71

coldufanget@gmail.com

www.lefanget.com/

## INITIATION COURSE D'ORIENTATION AU FANGET

Immeuble les Fauvettes - Col du Fanget - 04140 Auzet



### Activités sportives

Venez partager une expérience en pleine nature au Fanget ! Sortez des chemins en toute sécurité pour vous orienter dans la nature.

### TARIFS à titre indicatif

Tarif unique : 15 € (/personne).

+33 4 92 31 03 71

+33 7 81 68 64 42

*Dimanche 7 juillet 2024 de 9h30 à 11h.  
Du 09/07 au 30/07/2024, tous les mardis de 9h30 à 11h30.*

*Du 06/07 au 31/07/2024, tous les mercredis de 15h à 16h30.*

## RANDONNÉE • BIVOUAC - REFUGES D'ART ET SANCTUAIRES, DANS L'ABÎME DU TEMPS

Vallée du Bès - 04140 Barles



Randonnée itinérante à la découverte de la collection d'art en montagne. Un voyage dans l'abîme du temps, une micro-aventure avec randonnée itinérante et bivouac en refuge d'art, randonnée en autonomie ultra-légère (matériel de bivouac et vivres fournis).

### TARIFS à titre indicatif

Adulte : 270 € (Hors assurance)

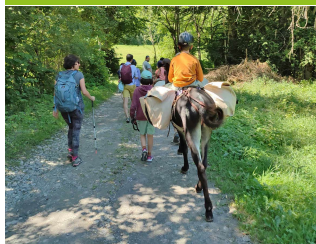
04 92 64 02 64

info@valdedurance-tourisme.com

www.dignelesbains-tourisme.com/

## BALADE DE MONTCLAR À LA BRÉOLE AVEC TIS'ÂNES

Station de Montclar - 04140 Montclar



### Activités sportives

Tis'Ânes vous propose des balades avec des ânes, à travers les forêts et face au lac de Serre-Ponçon, pour allier les plaisirs de découvrir à pied de magnifiques paysages et la compagnie d'un âne éduqué ; tout en motivant vos enfants à la marche.

### TARIFS à titre indicatif

Adulte : à partir de 30 €

Enfant (12 ans) : à partir de 20 €.

07 74 32 89 14

contact@tis-anes.fr

tis-anes.fr/

*Du 08/06 au 09/06/2024. Du 31/08 au 01/09/2024. Du 16/11 au 17/11/2024.*

*Du 30/05 au 15/10/2024, tous les jours.*

## SORTIE ACCOMPAGNÉE "NOTRE TERROIR EN VTT ASSISTANCE ELECTRIQUE"

Station de Montclar - 04140 Montclar



### Activités sportives

Initiation au VTT électrique à la rencontre des richesses de notre terroir. Sur réservation obligatoire.

### TARIFS à titre indicatif

Tarif unique : à partir de 59 €.

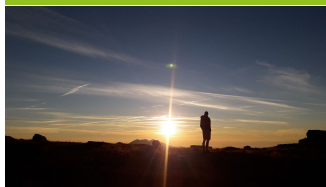
+33 4 92 35 07 93

info@sport-confort.fr

www.sport-confort.com/

## ACCOMPAGNATEUR RANDO BIVOUAC TREK - RECONNEXION NATURE

04140 Seyne



### Prestataires

Julien Defois, accompagnateur en montagne, propose des randonnées en immersion dans les espaces sauvages et vous initie à la beauté et du monde vivant. Son credo : se reconnecter à la nature et comprendre la place de l'humain dans l'environnement.

### TARIFS à titre indicatif

En hiver 40€ / personne / jour avec la location de matériel et l'acheminement depuis le point de rendez vous jusqu'au départ de la randonnée.

06 82 79 11 48

julien.defois@gmail.com

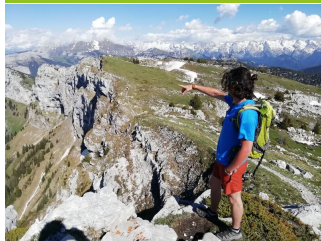
*Du 06/07 au 31/08, tous les jours de 9h à 12h.  
Sur réservation obligatoire.*

*Toute l'année de 9h à 20h.*



**ACCOMPAGNATEUR RANDONNÉE LOUIS TEYSSIER**

04140 Seyne

**Prestataires**

Jeune accompagnateur en montagne voulant faire partager sa passion pour le milieu naturel.

**TARIFS à titre indicatif**

Adulte : 1/2journée : à partir de 15€  
/ Journée : à partir de 25€.

Enfant : 1/2journée : à partir de 8€ /  
Journée : à partir de 17€.

Groupes : 1/2journée : à partir de  
110€ / Journée : à partir de 180€.

☎ +33 7 81 68 64 42

☎ +33 4 92 31 03 71

@ coldufanget@gmail.com

🌐 www.lefanget.com/

*Toute l'année.***RAND'O CANYON ACCOMPAGNATEUR RANDONNÉE ET CANYONING**

04140 Seyne

**Prestataires**

Clément Vieau, accompagnateur en montagne vous emmène à la découverte des sites naturels préservés et des plus beaux sommets de nos vallées au départ des stations de Montclar et Chabanon.

**TARIFS à titre indicatif**

Enfant - 12 ans à partir de 10€ la  
1/2 journée, 18€ la journée.

Adulte à partir de 15€ la 1/2  
journée, 22€ la journée.

☎ +33 6 19 60 90 43

@ clement.vieau@gmail.com

🌐 www.randocanyon.fr/

*Toute l'année.***BALADE DÉCOUVERTE DES MARMOTTES AVEC TIS'ÂNES**

Hameau de Maure - 04140 Seyne

**Activités sportives**

Tis'Ânes vous propose des visites commentées avec 4 à 6 ânes, à la découverte des Marmottes à votre rythme, pour allier les plaisirs de découvrir à pied de magnifiques paysages et la compagnie d'un âne éduqué ; tout en motivant vos enfants à la marche.

**TARIFS à titre indicatif**

Adulte : à partir de 23 €

Enfant (12 ans) : à partir de 17 €.

☎ 07 74 32 89 14

@ contact@tis-anes.fr

🌐 tis-anes.fr/

*Du 30/05 au 15/10/2024, tous les jours.***10 JOURS SUR LE GR®69 LA ROUTO AVEC DES ÂNES, ENTRE LES VALLÉES DE LA BLANCHE ET DE LA STURA**

La Clapette - 04140 Le Vernet



Tis'Ânes vous propose de découvrir le GR®69 La Routo en compagnie de leurs ânes. Voyagez en itinérance sur les traces des transhumances. Les ânes connaissent bien le chemin et vous accompagneront d'un pas complice tout en portant vos sacs.

**TARIFS à titre indicatif**

Devis personnalisé sur demande.

☎ 07 74 32 89 14

@ contact@tis-anes.fr

🌐 tis-anes.fr/

*Du 30/05 au 15/10/2024.***Office de Tourisme Blanche Serre-Ponçon**

Seyne les Alpes : +33 (0)4 92 35 11 00

Montclar : +33 (0)4 92 30 92 01

Chabanon : +33 (0)4 92 32 48 59